



**ISTITUTO
AGRARIO
DOMENICO
SARTOR**

**ISTITUTO TECNICO
IN AGRARIA,
AGROALIMENTARE
E AGROINDUSTRIA**

**ISTITUTO PROFESSIONALE:
SERVIZI PER L'AGRICOLTURA,
SVILUPPO RURALE,
VALORIZZAZIONE DEI
PRODOTTI DEL TERRITORIO
E GESTIONE DELLE RISORSE
FORESTALI E MONTANE**

**ISTRUZIONE E FORMAZIONE
PROFESSIONALE:
OPERATORE AGRICOLO**

Sede Centrale

Via Postioma di Salvarosa, 28
31033, Castelfranco Veneto (TV)
tel 0423 490615 - fax 0423 721103
posta@istitutoagrariosartor.edu.it
posta@pec.istitutoagrariosartor.it
MIUR tvis018005@istruzione.it
MIUR tvis018005@pec.istruzione.it

Sezione Associata

Via San Gaetano, 156
31044, Montebelluna (TV)
tel 0423 22283 - fax 0423 602276
montebelluna@istitutoagrariosartor.edu.it

istitutoagrariosartor.edu.it



**Agli tutti gli allievi
A tutti i genitori
Corso tecnico, professionale e iEFP**

A tutti i docenti

sedi di CASTELFRANCO V.TO

e MONTEBELLUNA

Comunicato n. 8

Oggetto: Logistica accessi e spazi ricreazione a.s. 2020/21

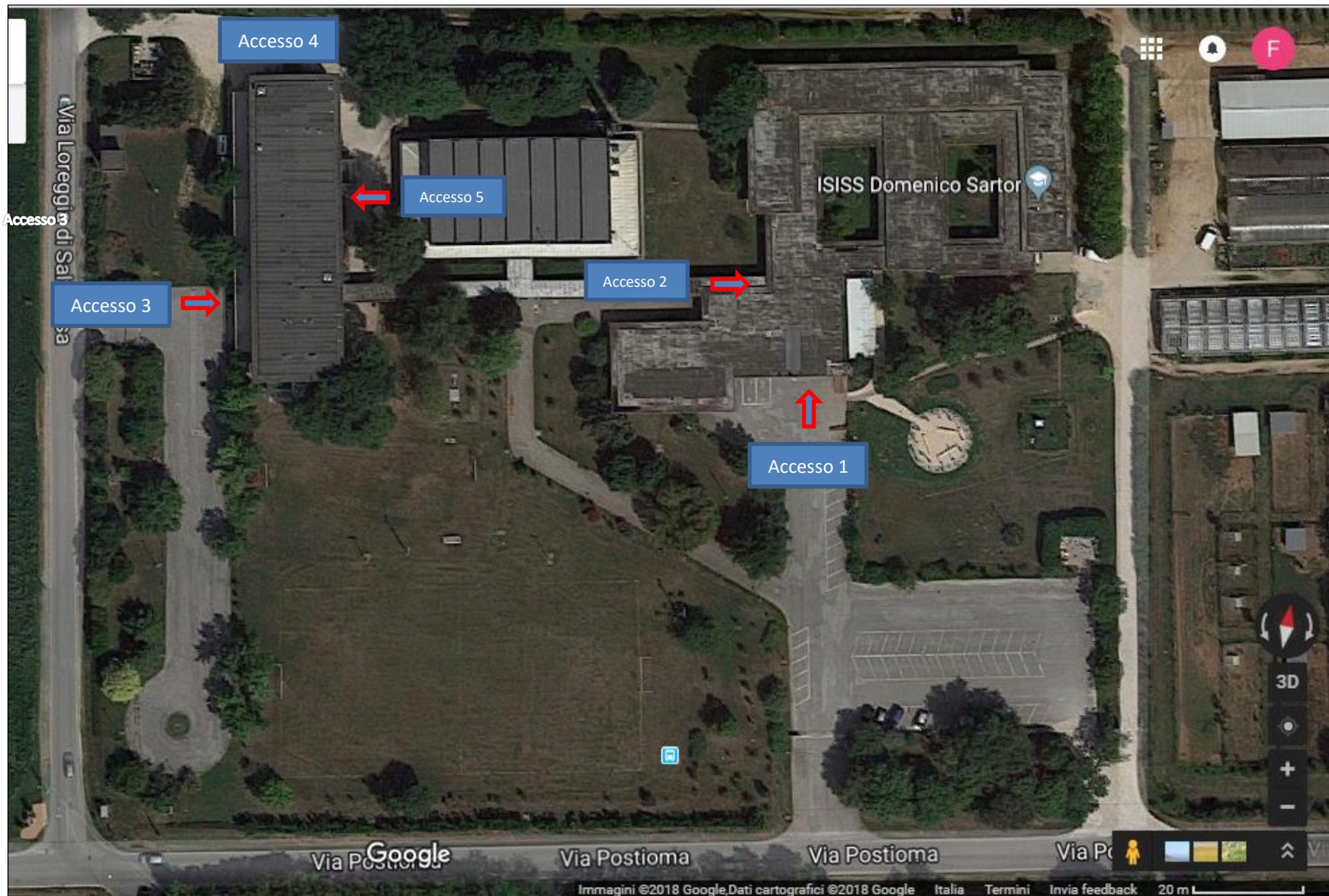
In base all'applicazione del protocollo di sicurezza si rende necessario definire gli accessi da utilizzare per l'entrata e l'uscita da scuola e gli spazi che gli studenti devono rispettare durante la ricreazione e l'attesa prima dell'inizio delle lezioni.

Gli studenti sono tenuti a rispettare in modo prescrittivo la seguente logistica.

Dott.ssa Antonella Alban

Firma autografa sostituita a mezzo
stampa ai sensi dell'art.3, comma 2, d.lgs
n.39/1993

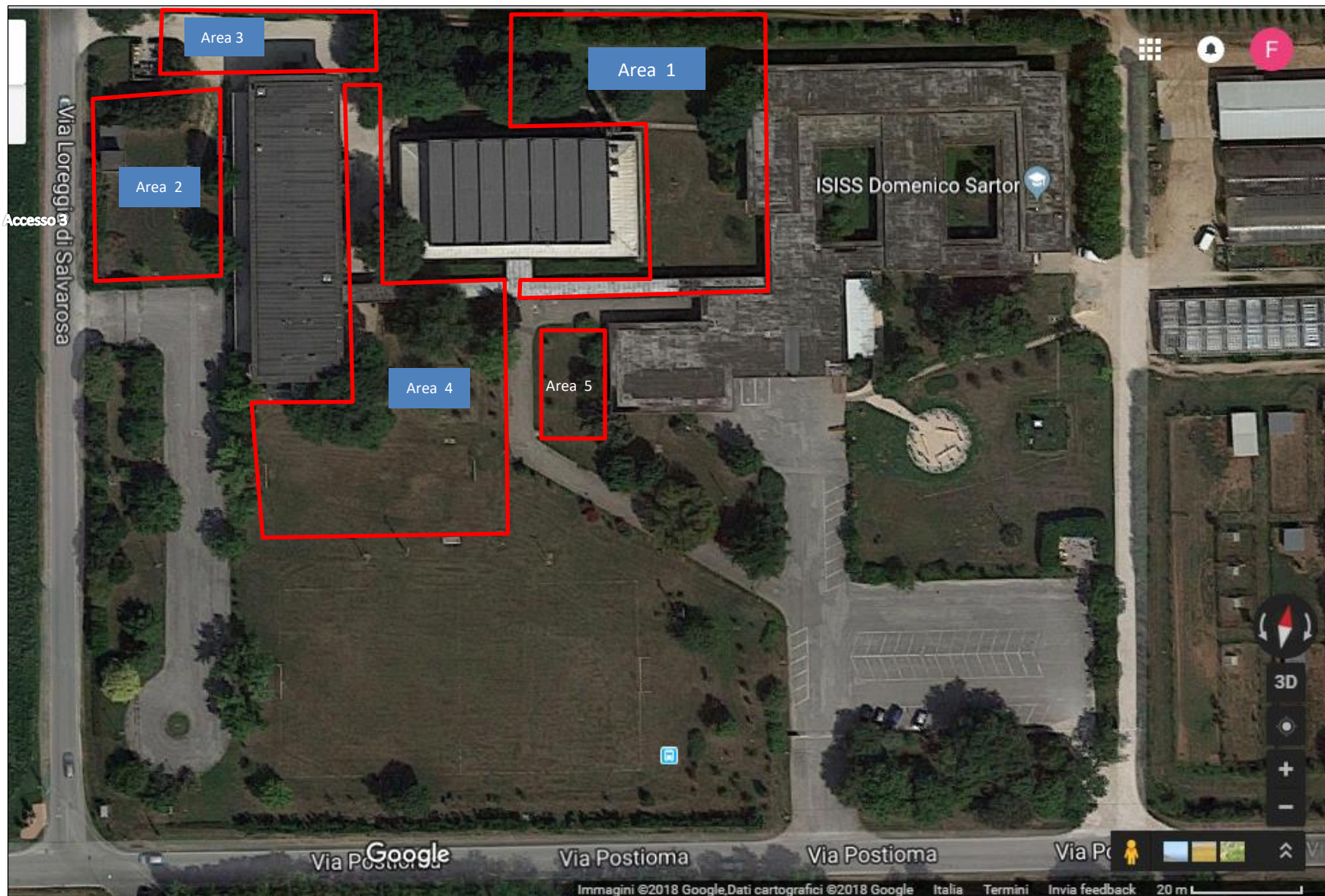
PUNTI DI ENTRATA E USCITA DEGLI STUDENTI



ASSEGNAZIONE CLASSI AI PUNTI DI ENTRATA E USCITA

<i>Accesso</i>	<i>CLASSI</i>
<i>ACCESSO 1</i>	1AT-2AT-2BT-3AP-3BP-4BP-4CP-3FP
<i>ACCESSO 2</i>	TRANSITO PER ACCESSO AI LABORATORI
<i>ACCESSO 3</i>	1BT-1CT-1BP-2AP-2FP
<i>ACCESSO 4</i>	1AP-3BT-3CT-5BT-3CP-4AP-5AP
<i>ACCESSO 5</i>	3AT-4AT-4BT-5AT-2BP-2CP-5BP

AREE DEDICATE AGLI INTERVALLI E DI ATTESA ALL'INGRESSO



DISTRIBUZIONI CLASSI NELLE AREE

<i>AREE</i>	<i>CLASSI</i>
<i>AREA 1</i>	4BP- 4CP- 3AP-1AT-2AT- 3BP-2BT
<i>AREA 2</i>	1BT-1CT-1BP-2FP
<i>AREA 3</i>	3CT-3BT-3CP
<i>AREA 4</i>	4AP-5BT-1AP-3AT-4AT-2CP-4BT-2BP-5AT-5AP-5BP
<i>AREA 5</i>	2AP-3FP

SAN GAETANO - PUNTI DI ENTRATA E USCITA DEGLI STUDENTI



ASSEGNAZIONE CLASSI AI PUNTI DI ENTRATA E USCITA

<i>Accesso</i>	<i>CLASSI</i>
<i>ACCESSO 1</i>	1AS-2AS-2BS-3AS-3BS-4BS
<i>ACCESSO 2</i>	5AS-5BS

AREE DEDICATE AGLI INTERVALLI E DI ATTESA ALL'INGRESSO

