



**ISTITUTO
AGRARIO
DOMENICO
SARTOR**

**ISTITUTO TECNICO
IN AGRARIA,
AGROALIMENTARE
E AGROINDUSTRIA**

**ISTITUTO PROFESSIONALE:
SERVIZI PER L'AGRICOLTURA,
SVILUPPO RURALE,
VALORIZZAZIONE DEI
PRODOTTI DEL TERRITORIO
E GESTIONE DELLE RISORSE
FORESTALI E MONTANE**

**ISTRUZIONE E FORMAZIONE
PROFESSIONALE:
OPERATORE AGRICOLO**

Sede Centrale

Via Postioma di Salvarosa, 28
31033, Castelfranco Veneto (TV)
tel 0423 490615 - fax 0423 721103
posta@istitutoagrariosartor.edu.it
posta@pec.istitutoagrariosartor.it
MIUR tvs018005@istruzione.it
MIUR tvs018005@pec.istruzione.it

Sezione Associata

Via San Gaetano, 156
31044, Montebelluna (TV)
tel 0423 22283 - fax 0423 602276
montebelluna@istitutoagrariosartor.edu.it

istitutoagrariosartor.edu.it



I.S.I.S.S. "DOMENICO SARTOR"
Prot. 0006930 del 09/09/2021
08-08.01 (Uscita)

**Agli tutti gli allievi
A tutti i genitori
Corso tecnico, professionale e iEFP**

A tutti i docenti

sedi di CASTELFRANCO V.TO

e MONTEBELLUNA

Comunicato n.9

Oggetto: Logistica accessi e spazi ricreazione a.s. 2021/22

In base all'applicazione del protocollo di sicurezza si rende necessario definire gli accessi da utilizzare per l'entrata e l'uscita da scuola e gli spazi che gli studenti devono rispettare durante la ricreazione e l'attesa prima dell'inizio delle lezioni.

Gli allievi accederanno all'istituto utilizzando gli accessi indicati, dovranno indossare una mascherina chirurgica, sanificare le mani utilizzando gli appositi dispenser e rispettare le distanze di sicurezza.

Gli studenti sono tenuti a rispettare in modo prescrittivo la seguente logistica.

Durante l'intervallo gli allievi, dovranno uscire all'aperto nelle aree indicate e si ricorda che è fatto assoluto divieto accedere agli spazi aziendali.

Si ricorda che gli allievi, come previsto dal regolamento di Istituto (integrazione covid-19), non potranno utilizzare i distributori automatici di vivande.

LA DIRIGENTE SCOLASTICA

Dott.ssa Antonella Alban

Firma autografa sostituita a mezzo
stampa ai sensi dell'art.3, comma 2, d.lgs
n.39/1993

Logistica Accessi e spazi per la ricreazione

SEDE CENTRALE			SORANZA			SEDE MONTEBELLUNA		
	Accesso/Uscita	Spazio		Accesso/Uscita	Spazio		Accesso/Uscita	Spazio
4CP	Accesso 1	area 1	4AP	Accesso 1	area 1	1AS	Accesso 1	
1FP	Accesso 1	area 1	2BT	Accesso 1	area 1	2AS	Accesso 1	
3FP	Accesso 1	area 1	2CT	Accesso 1	area 1	3AS	Accesso 1	
2BP	Accesso 1	area 1	4AT	Accesso 2	area 2	4AS	Accesso 1	
1AT	Accesso 1	area 1	4CT	Accesso 2	area 2	3BS	Accesso 2	
1BT	Accesso 1	area 1	5BT	Accesso 2	area 2	4BS	Accesso 3	
3AT	Accesso 1	area 1				5AS	Accesso 3	
2AT	Accesso 2	area 2						
4BT	Accesso 2	area 2						
3BT	Accesso 2	area 2						
4BP	Accesso 2	area 2						
3BP	Accesso 2	area 2						
3AP	Accesso 2	area 2						
5AT	Accesso 2	area 2						
1BP	Accesso 2	area 2						
1AP	Accesso 2	area 2						
2AP	Accesso 2	area 2						
1CP	Accesso 2	area 2						
5AP	Accesso 2	area 2						
5BP	Accesso 2	area 2						
5CP	Accesso 2	area 2						

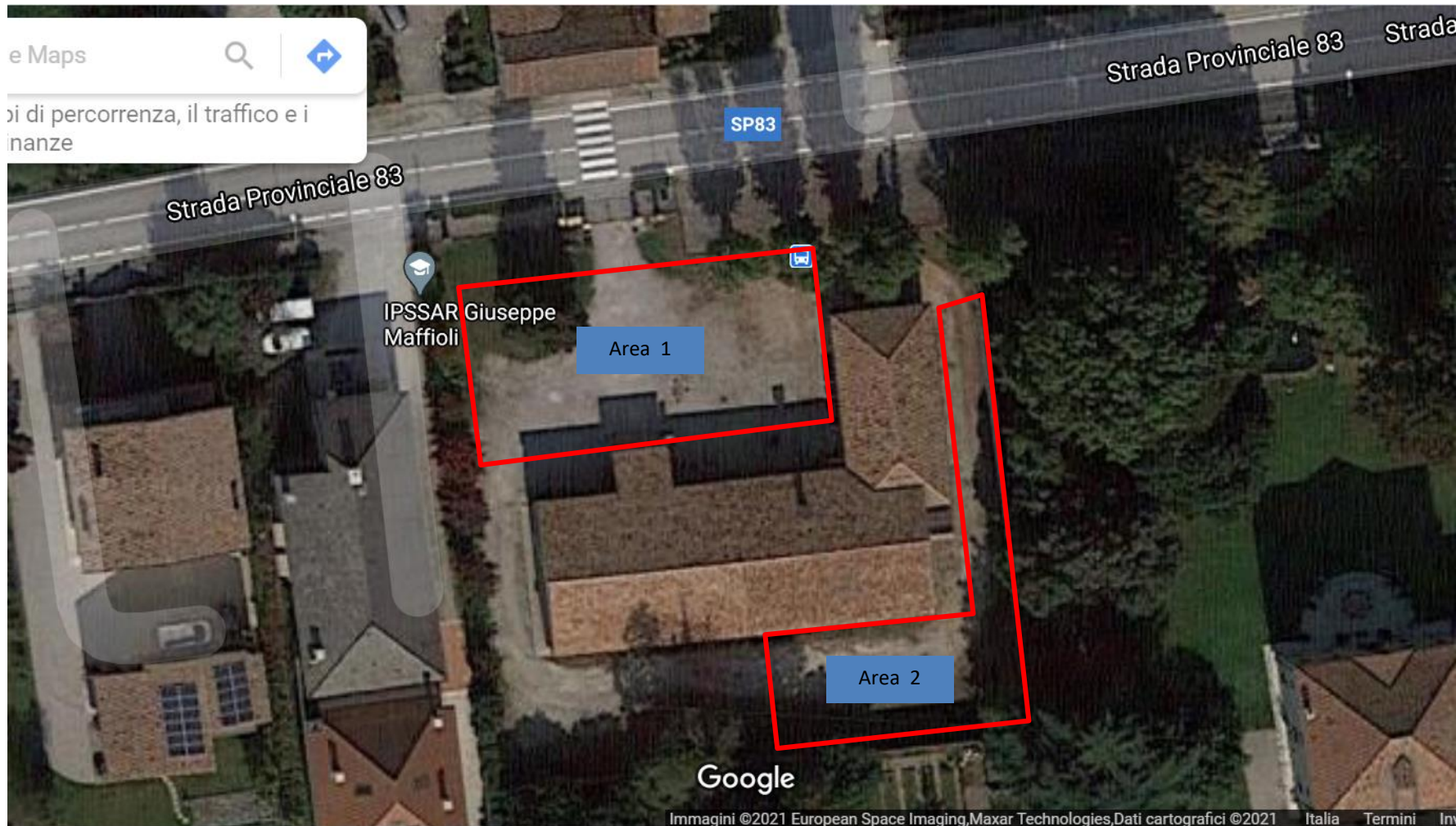
AREE DEDICATE AGLI INTERVALLI E DI ATTESA ALL'INGRESSO SEDE CENTRALE CASTELFRANCO



PUNTI DI ENTRATA E USCITA DEGLI STUDENTI SEDE CENTRALE CASTELFRANCO



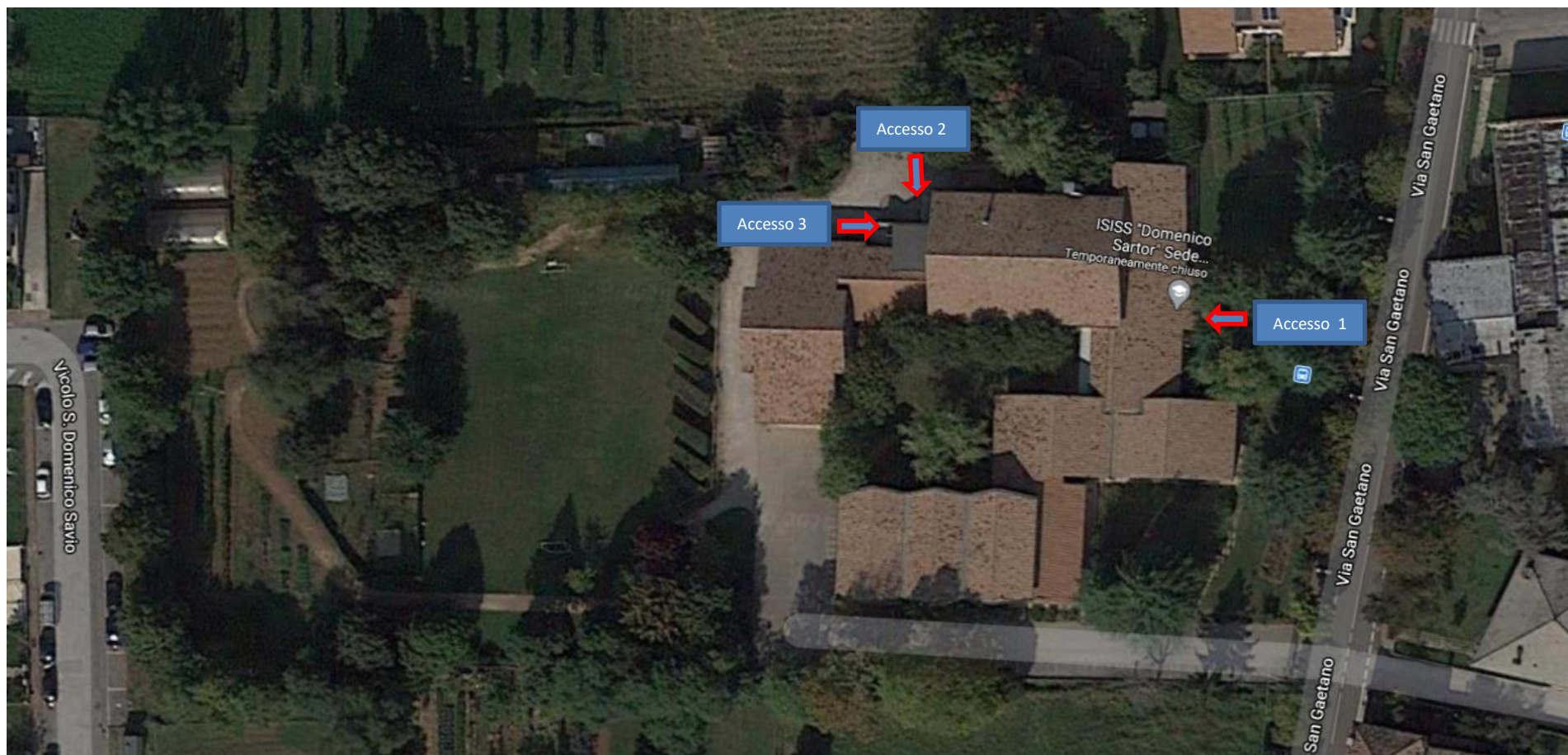
AREE DEDICATE AGLI INTERVALLI E DI ATTESA ALL'INGRESSO SEDE SORANZA



PUNTI DI ENTRATA E USCITA DEGLI STUDENTI SEDE SORANZA



PUNTI DI ENTRATA E USCITA DEGLI STUDENTI SEDE SAN GAETANO - MONTEBELLUNA



AREE DEDICATE AGLI INTERVALLI E DI ATTESA ALL'INGRESSO SEDE SAN GAETANO - MONTEBELLUNA

